

Parque Industrial Cocula Ruta 80

Ficha informativa

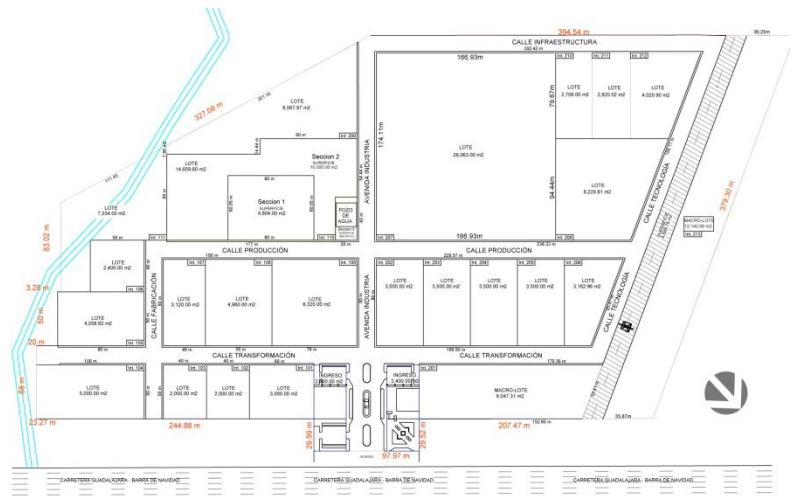
Última actualización:

DICIEMBRE 2017



[Click para la ubicación](#)

Superficie total del Parque:	201,470.98 M ₂
Superficie terrenos CEPE:	201,470.98 M ₂
Fecha de adquisición:	2008
Monto de adquisición:	26'000,000.00
Número de Naves industriales CEPE:	8
Número de Naves industriales Privadas:	1
Terrenos disponibles:	120,738.02 M ₂
Lotes disponibles:	20
Domicilio:	Carretera Libre a Barra de Navidad Km. 36.6, Cocula.
Puntos cercanos:	Guadalajara 70 Km. Ciudad Guzmán 120 Km. Ameca 27 Km.
Infraestructura:	Energía Eléctrica, Telefonía, Drenaje Pluvial e internet



				Naves Industriales Instaladas	
No.	No. Nave	Superficie m²	Status	Conclusión de Contrato	Empresa:
1	101	2,400	Renta	31-Agosto-20	International Baskets
2	102	1,600	Renta	17-Feb-18	Dique Dent
3	103	1,600	Juicio	N/A	Procesadora de la Costa
4	104	3,870	Renta	31-Ago-18	Corporación Palomino
5	105	2,760	Renta	30-Sep-20	Centro Logístico Cocula Produce
6	106	2,022	Renta	31-Agosto-20	HT Foods
7	107	2,437	Renta	31-Agosto-20	HT Foods
8	109	4,895	Renta	31-Agosto-20	International Baskets
9	110	14,804	Construcción (Privada) BIENinvierto	N/A	Su Pollo Comercial
10	214	29,063	Construcción (Privada) Productivo	N/A	Maderas Tarahumara

Contacto CEPE:
Lic. Ángel Herrera Alcalá Tel. (33) 3678 2072 Ext. 52343